



cim alto minho
comunidade intermunicipal do minho-lima



Seminário

“Gestão do Ciclo Urbano da Água: Que soluções para a sustentabilidade?”

21 de Junho de 2012 | Viana do Castelo





cim alto minho
 comunidade intermunicipal do minho-lima



Estado da água na Região Norte

Pimenta Machado



AGÊNCIA
 PORTUGUESA
 DO AMBIENTE



PROGRAMA
 COOPERAÇÃO TRANSFRONTEIRIZA
 ESPAÑA - PORTUGAL
 COOPERAÇÃO TRANSFRONTEIRIÇA
 2007 - 2013

Unión Europea
 Fondo Europeo de Desarrollo Regional
 Invertimos en su futuro





INDICE

1. Directiva Quadro da Água (DQA)

2. Análise de pressões

3. Estado das massas de água superficiais

4. PGRH Norte - Programa de medidas

5. Calendarização





1.DQA

DQA

A Directiva-Quadro da Água (DQA) foi transposta para a legislação nacional através da **Lei da Água** (Lei n.º 58/2005, de 29 de Dezembro)

LEI DA ÁGUA

A Lei da Água estabelece o **princípio da região hidrográfica** como a unidade básica de planeamento e gestão dos recursos hídricos

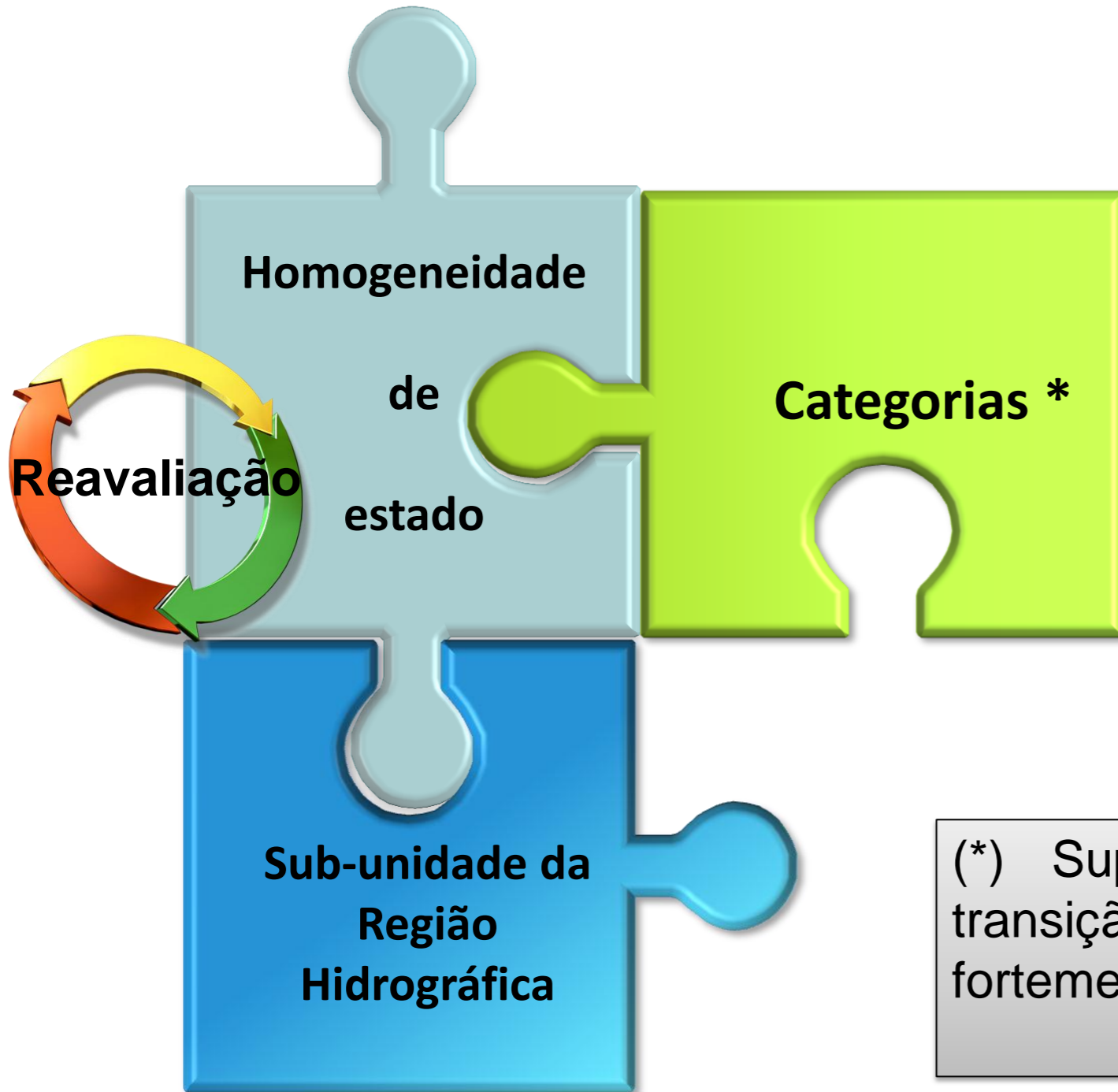
ESTADO DAS M.A.

Os Estados-membros devem proceder à **determinação do estado de todas as massas de água** e actuar de forma a que estas atinjam o **bom estado em 2015**





MASSAS DE ÁGUA



(*) Superficiais: rios, lagos, águas de transição ou águas costeiras / artificiais ou fortemente modificados





2. ANÁLISE DE PRESSÕES

QUALITATIVAS e QUANTITATIVAS

- Efluentes urbanos
 - Indústria
 - Agricultura
- Quantitativas:
Captações superficiais

HIDROMORFOLÓGICAS

- Efeito barreira
- Alteração do regime natural do escoamento
- Extracção de inertes
 - Erosão litoral, assoreamentos
- ...

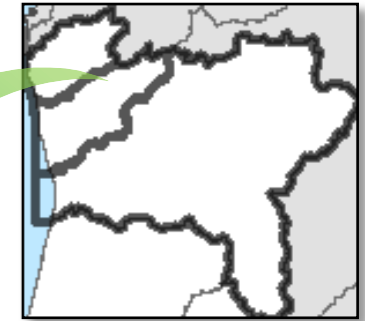
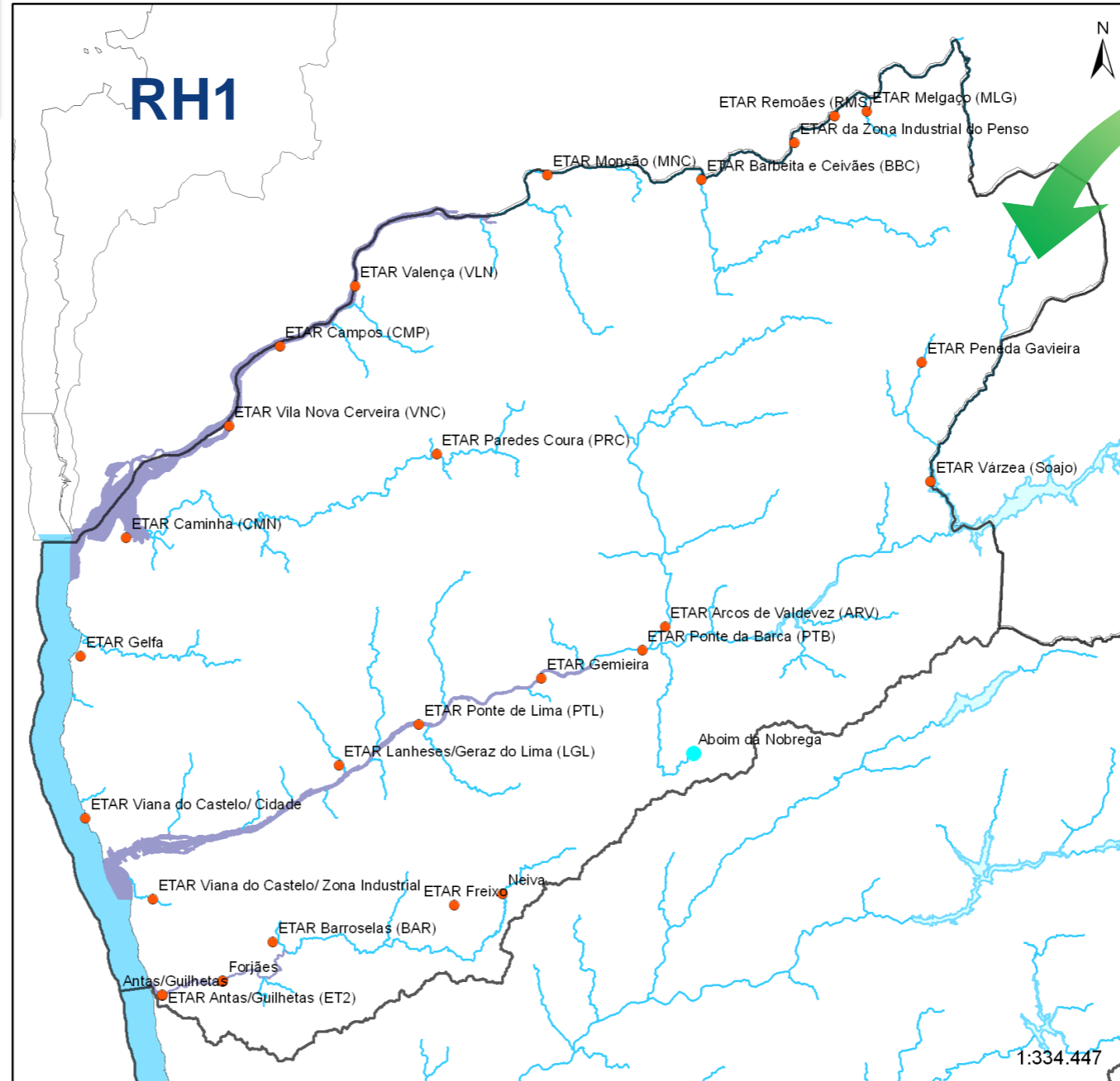
BIOLÓGICAS

- Estuários
- Aquaculturas
- ...





PRESSÕES



Fonte: PGRH-NORTE vs consulta pública

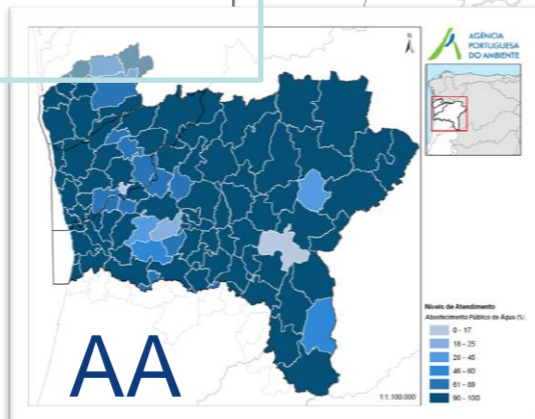
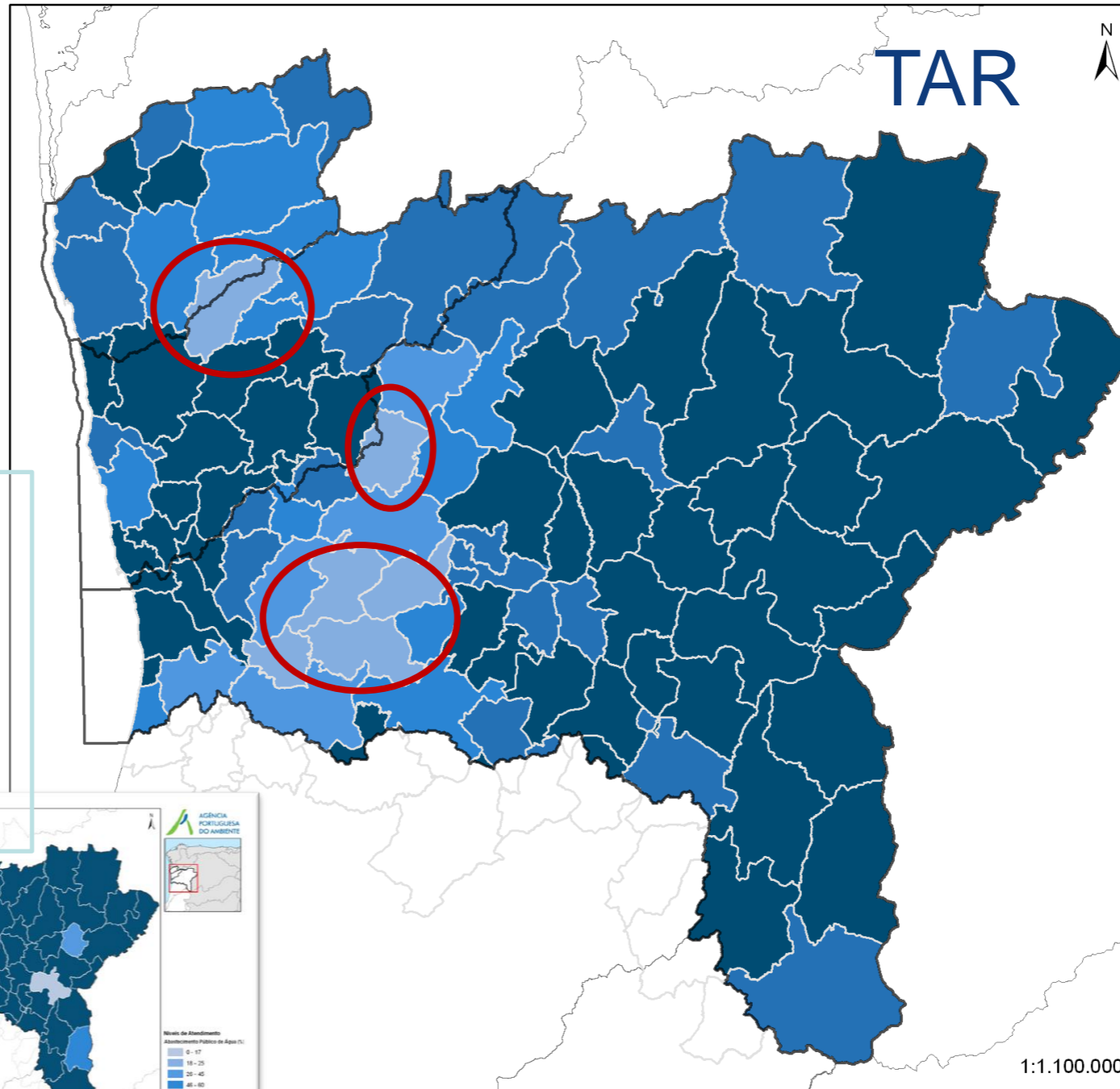


Níveis

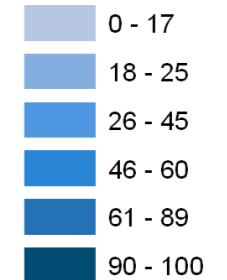
• Tratamento de águas Residuais (TAR)

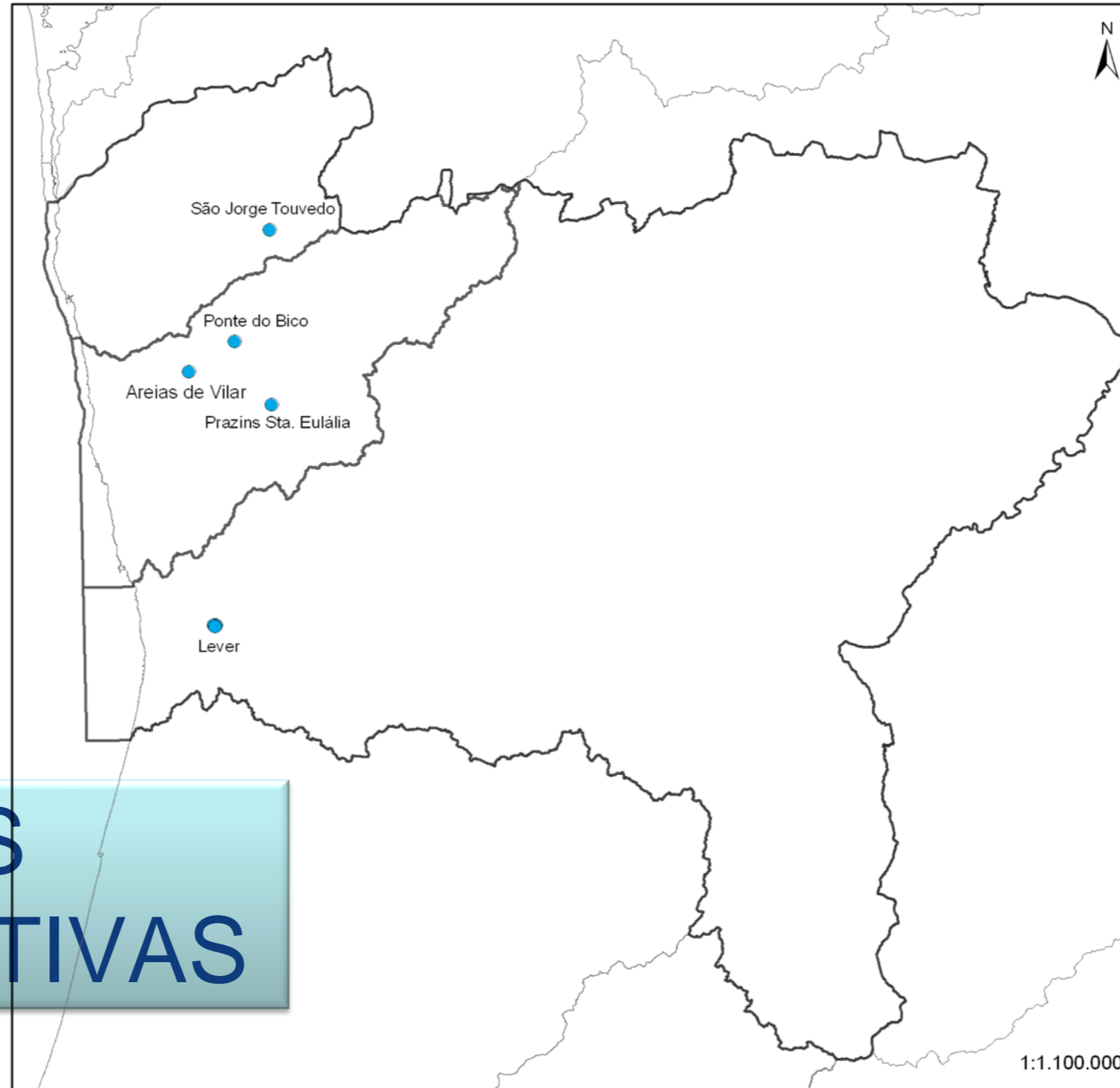
CONCELHOS TAR < 25%

- Celorico 17%
- Cinfães 20%
- Castelo de Paiva 20%
- Baião 21 %
- Marco de Canaveses 22%
- Vila Verde 23%



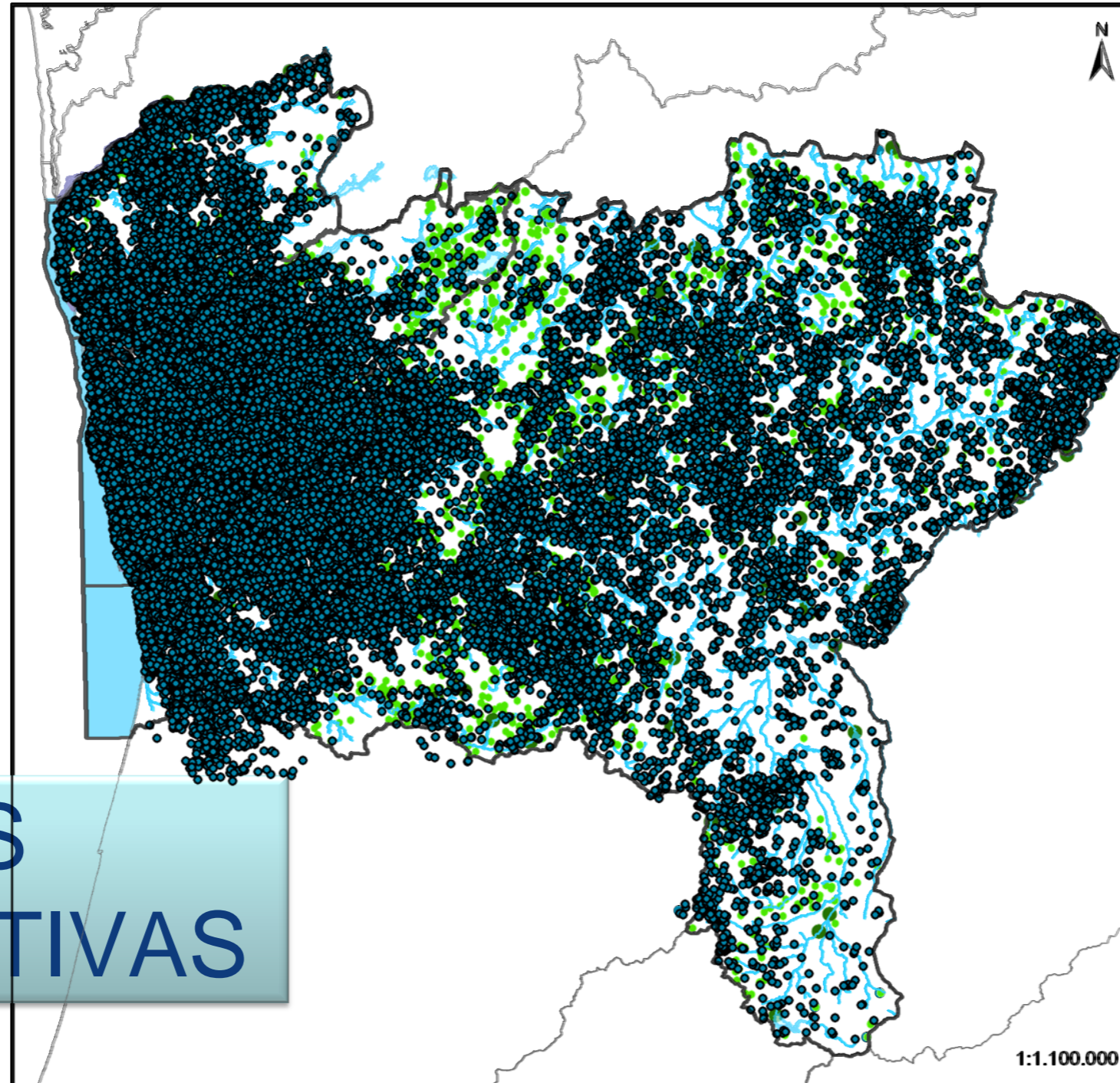
Níveis de Atendimento
Tratamento de Águas Residuais (%)





PRESSÕES QUANTITATIVAS

- Grandes Captações
- Regiões Hidrográficas



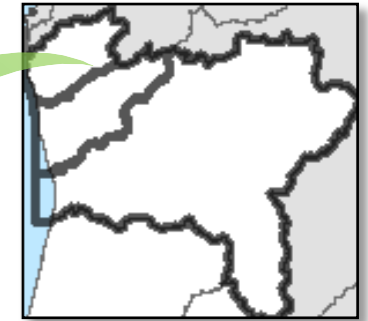
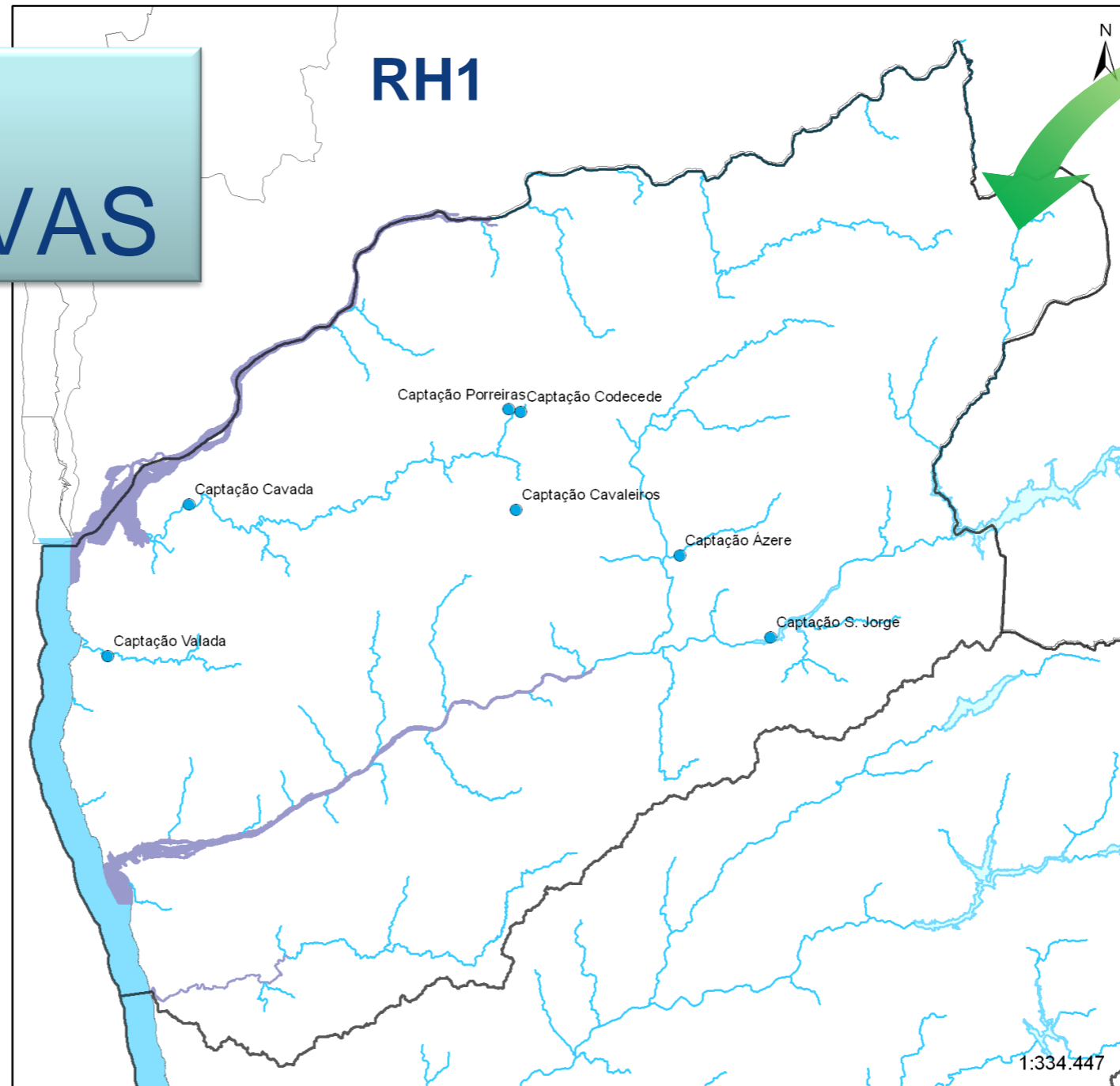
PRESSÕES QUANTITATIVAS

- Captacoes Subterrâneas
- Regiões Hidrográficas





PRESSÕES QUANTITATIVAS



- Principais Captações RH1
- Rios
- Lagos (Albufeiras)
- Transição (Estuários)
- Costeiras
- Regiões Hidrográficas

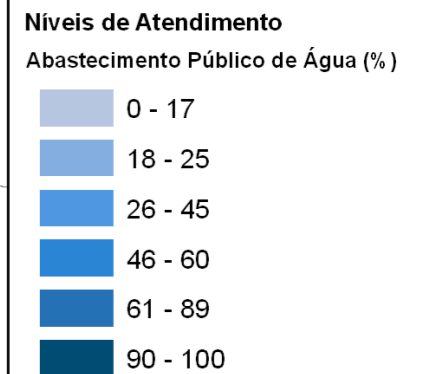
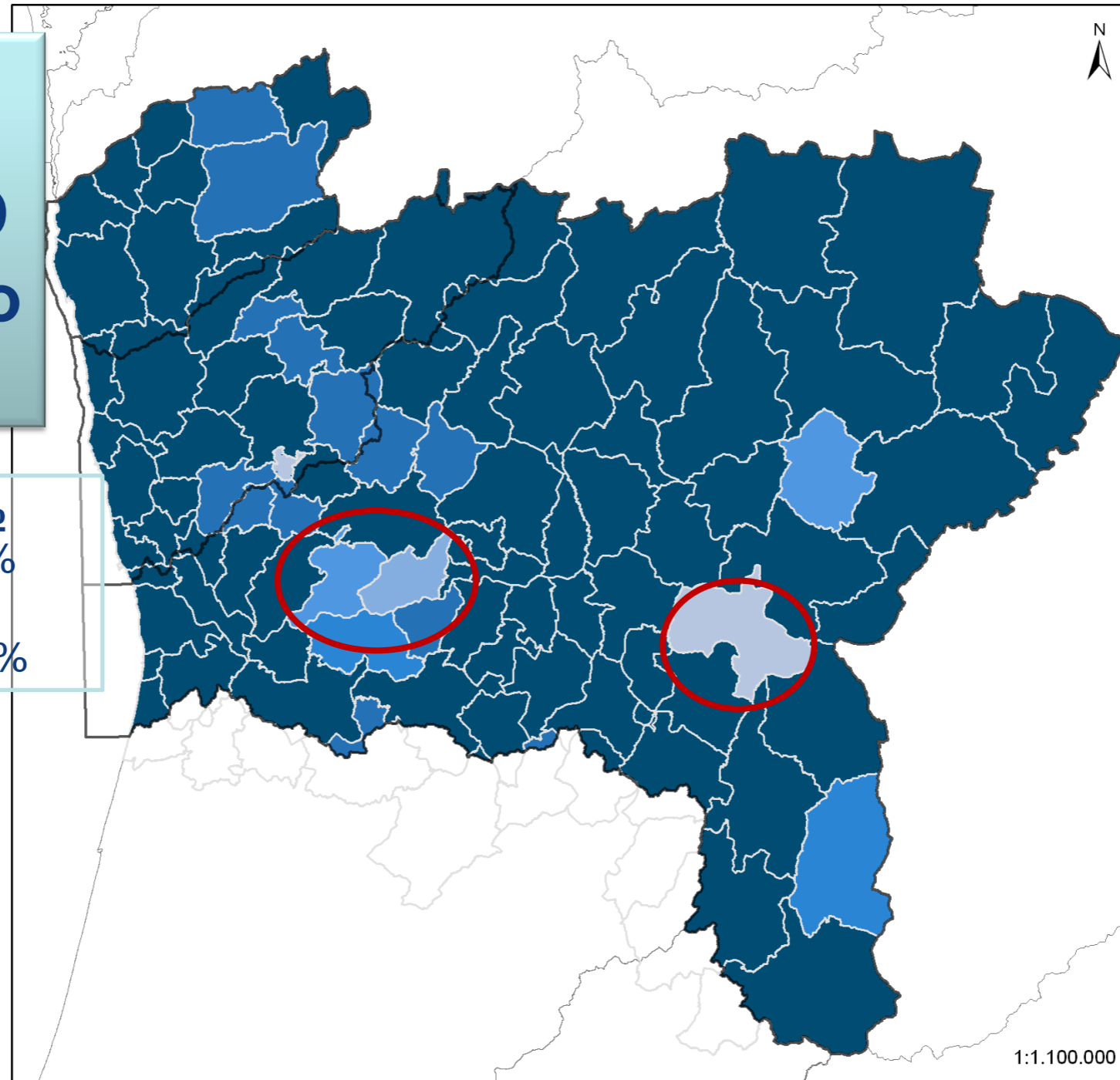


Níveis de atendimento

- Abastecimento de Água (AA)

CONCELHOS AA < 35%

- Vila Nova de Foz Côa 4%
- Baião 20%
- Marco de Canaveses 35%

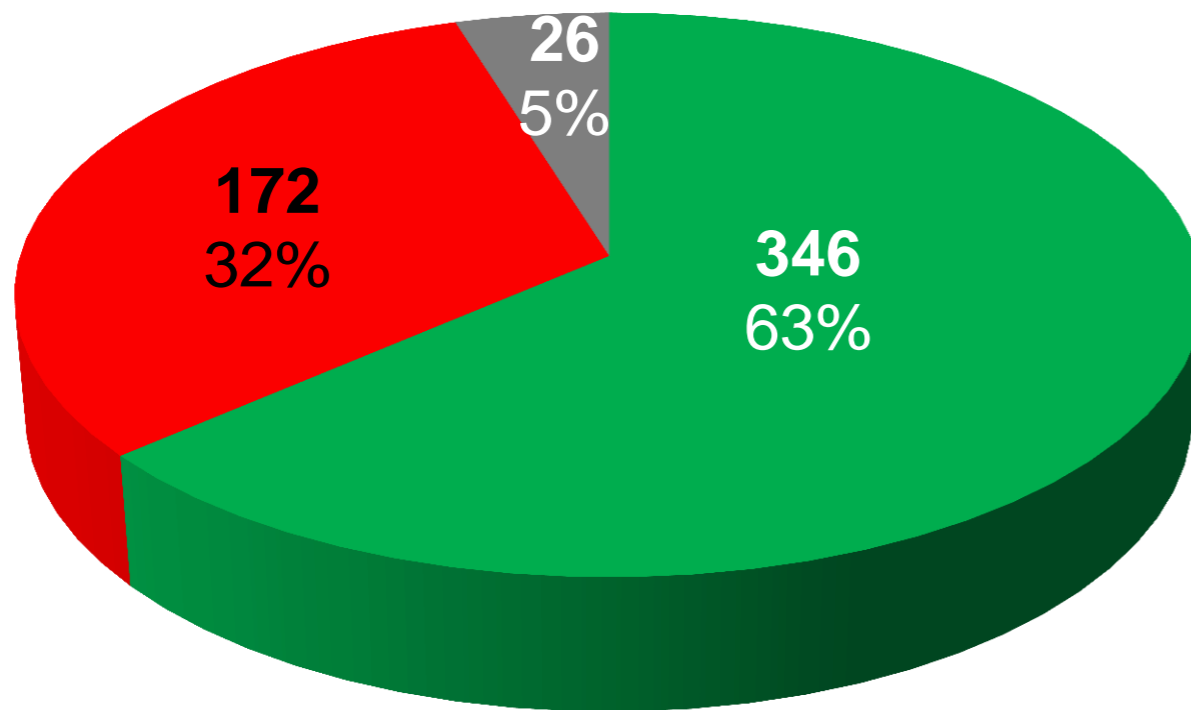


1:1.100.000

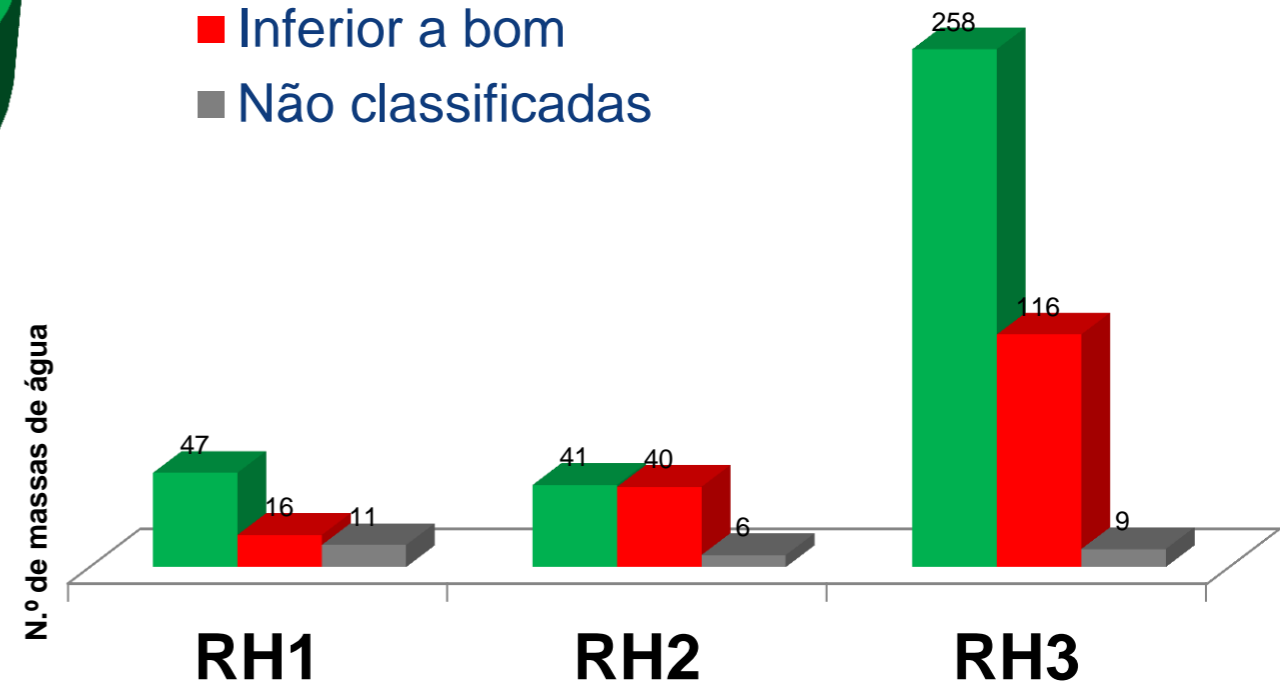
Fonte: PGRH-NORTE vs consulta pública



3. ESTADO DAS MASSAS DE ÁGUA | RH1, RH2 e RH3



- Bom ou superior
- Inferior a bom
- Não classificadas



Fonte: PGRH-NORTE vs consulta pública



Estado das massas de água | Situação de referência – 2010

- PT01MIN00061 - Rio Minho (HMWB - Jusante B. Frieira)
- PT02AVE0118 - Ribeira do Selho
- PT02AVE0131 - Rio Trofa
- PT02CAV0093 - Ribeira de Panóias
- PT02LEC0138 - Rio Leça
- PT02NOR0726 - Rio Onda
- PT03NOR0731 - Rio de Lamas
- PT03DOU0362 - afluente do Rio Douro
- PT03DOU0367 - Rio Tinto



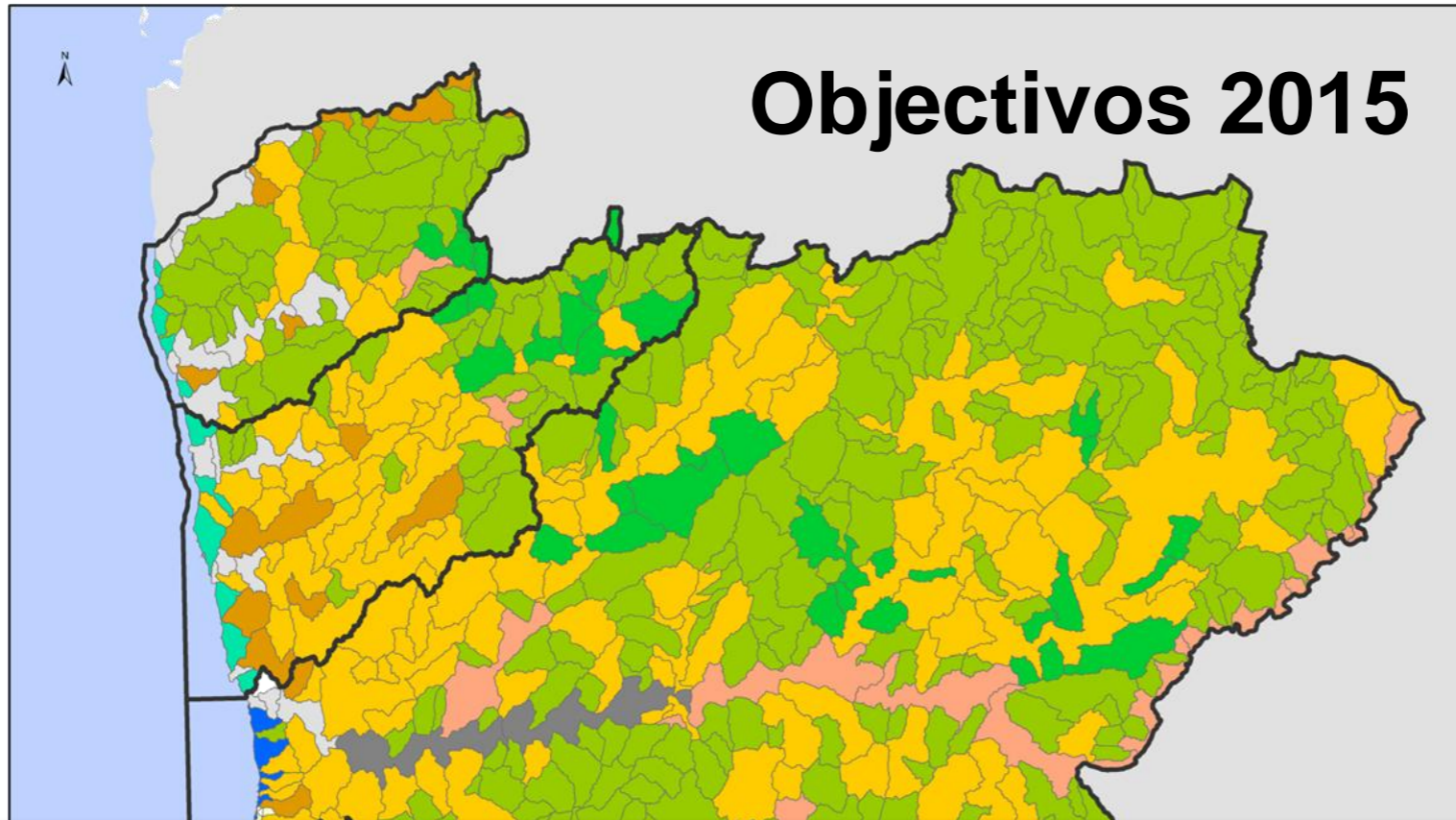
As MA localizadas a montante apresentam, geralmente, um melhor estado do que as que surgem mais a jusante e próximo de grandes centros urbanos

Classificações < Bom devem-se, na maioria dos casos, aos elementos biológicos e aos elementos **FQ gerais**

Total 404 100%

1:1 150 000 Fonte: PGRH-N





Estado Final ARH do Norte

Massas de Água "Rios"

- Bom ou superior
- Bom
- Razoável
- Medíocre

Massas de Água "Lagos"

- Bom ou superior
- Inferior a bom
- Não definido

Massas de Água de "Transição"

- A avaliar

Massas de Água "Costeiras"

- Excelente
- Bom
- Razoável

Fonte: PGRH-N

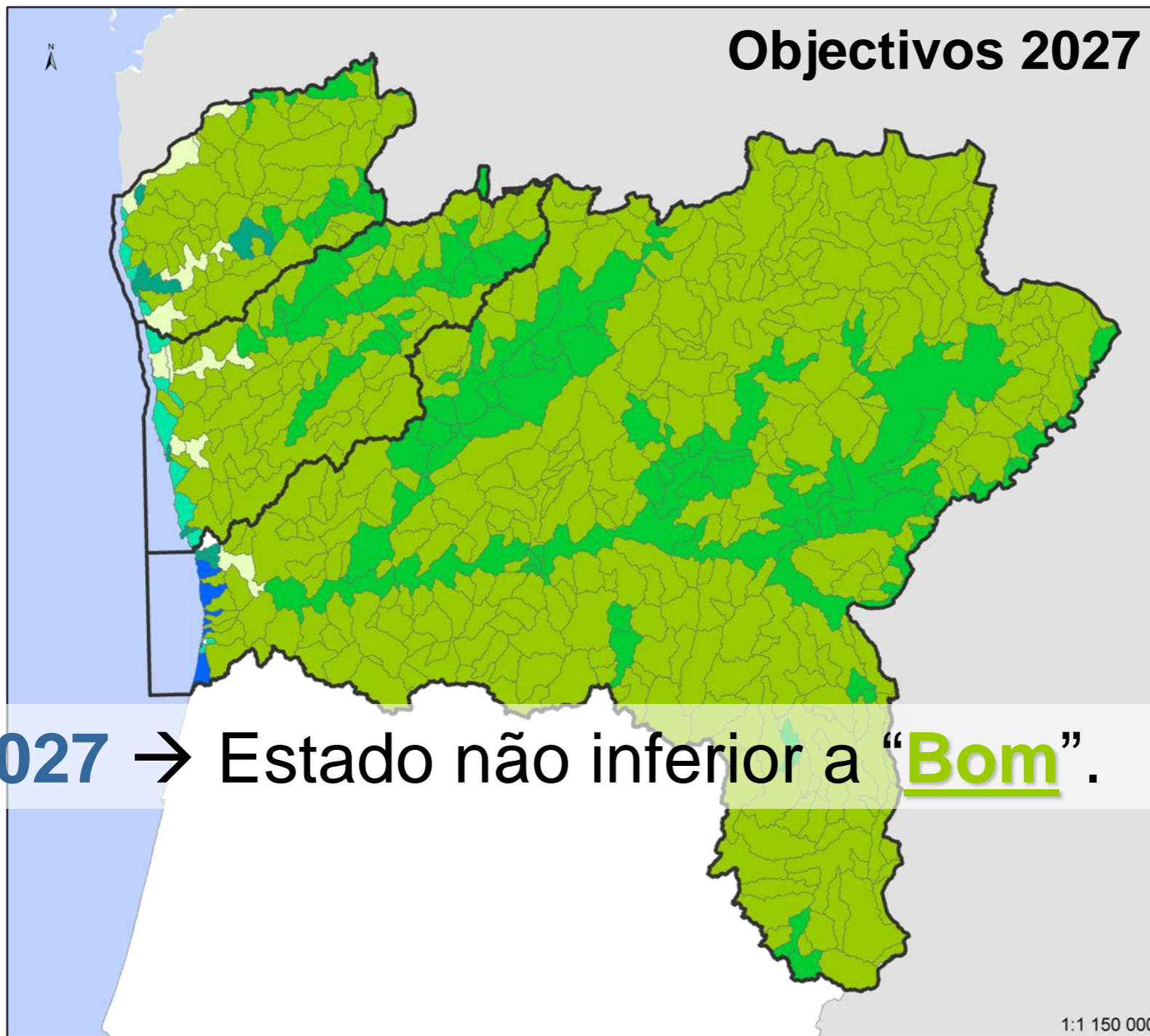
Objectivos intermédios:

2015 → Estado não inferior a **"Medíocre"**:

- ▶ Melhoria de **"Mau"** para **"Medíocre"**;
- ▶ Melhoria de **"Medíocre"** para **"Razoável"**;
- ▶ Atribuição de Estado final para as massas de água actualmente "Sem classificação" – **SC**;



Objectivos 2027



Estado Final ARH do Norte

Massas de Água "Rios"

- Bom ou superior
- Bom

Massas de Água "Lagos"

- Bom ou superior

Massas de Água de "Transição"

- Bom ou superior
- Bom

Massas de Água "Costeiras"

- Excelente
- Bom

1:1 150 000 Fonte: PGRH-N



4. Programa de medidas

BASE

SUPLEMENTAR

ADICIONAL

COMPLEMENTAR

TIPO

- Protecção, melhoria e recuperação das massas de água
- Condicionamento de utilizações em perímetros de protecção
- Prevenção ou redução do impacte de poluição accidental
- Uso eficiente da água
- Recuperação de custos
- Definição de novos critérios de classificação





Exemplos Medidas Base :



- Programa de restauro do estado natural dos rios – RESTAURAR
- Melhorar a gestão técnica dos sistemas e/ou reabilitação das ETAR
- Controlo de afluências indevidas às redes de drenagem de água residuais e à rede hidrográfica
- Controlo e redução da poluição tóxica urbana - Intervenções nos sistemas de saneamento
- Revisão e alteração das condições de descarga
- Estudo da recuperação e da estabilização de margens
- Protecção das captações de água superficial para abastecimento público





ETAR Ave

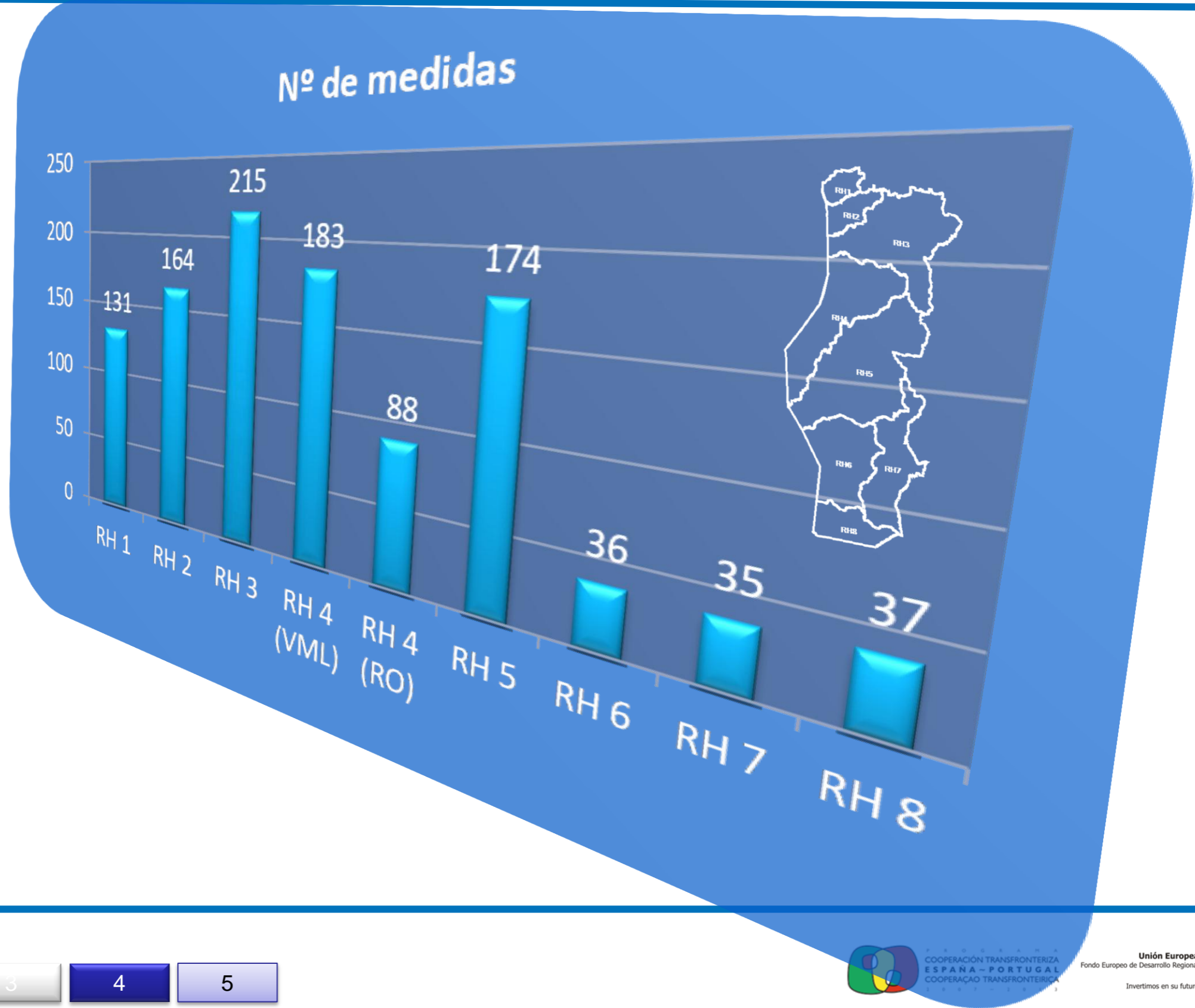


ETAR Chaves



ETAR Fiães





Fonte: INAG





Custos

Milhões

500

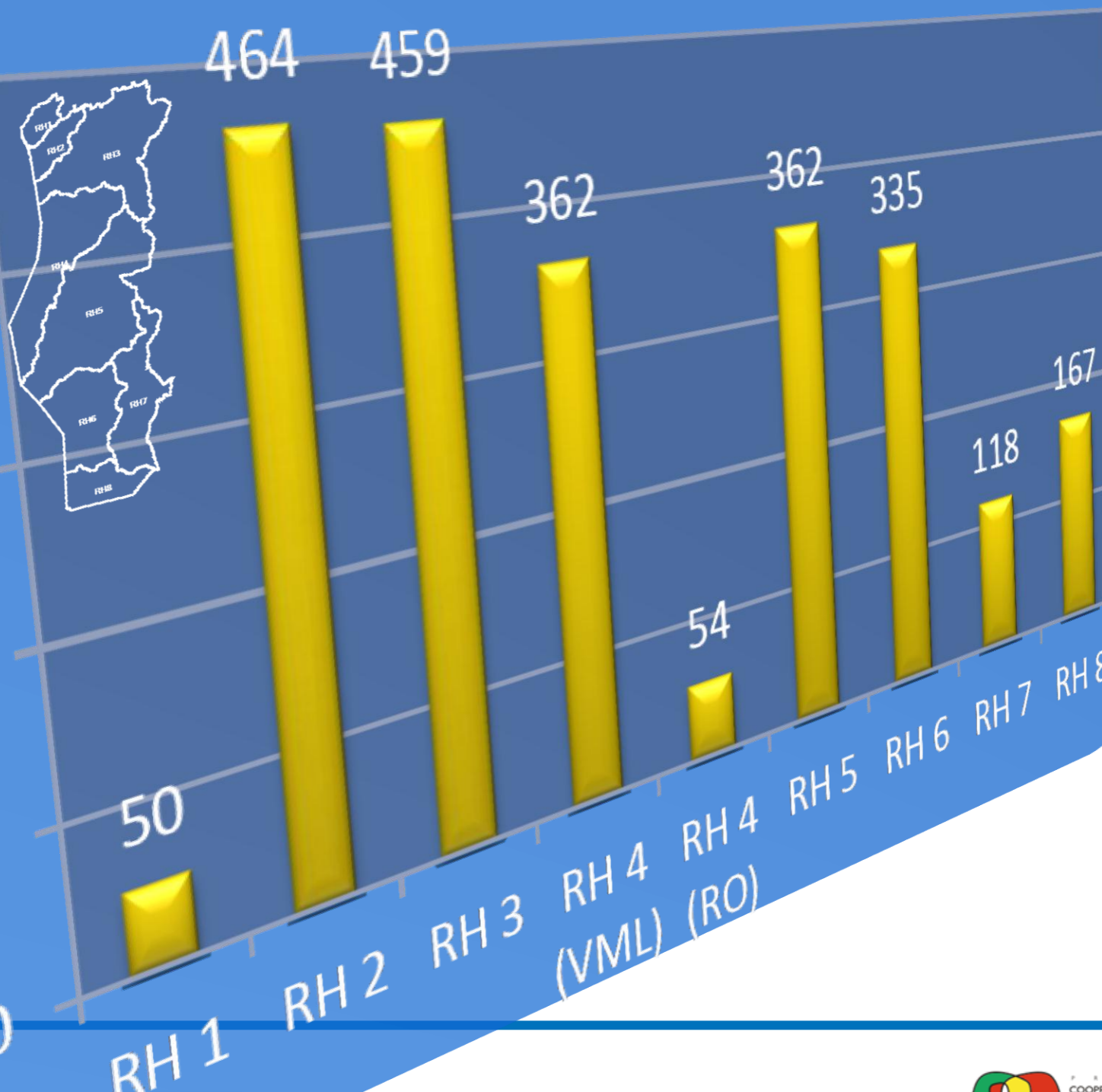
400

300

200

100

0



Fonte: INAG





5. Calendarização

Julho a Outubro 2011

- Finalização das versões provisórias dos PGRH do continente
- Início da Consulta Pública (6 meses)

Agosto a Outubro 2011

- Submissão ao WISE da versão provisória dos PGRH do continente

Março a Junho 2012

- Finalização das versões definitivas dos PGRH, após consulta pública, e envio à CE

Dezembro 2012

- Relatório CE de implementação da DQA (art.º 18º) com base nos resultados do BluePrint
- Avaliação da implementação do programa de medidas do 1º ciclo

Ano 2012

- Início do segundo ciclo de planeamento com elaboração do calendário e programa de trabalhos

Fonte: INAG





Obrigado.

pimenta.machado@arhnorte.pt

ARH
NORTE



AGÊNCIA
PORTUGUESA
DO AMBIENTE