

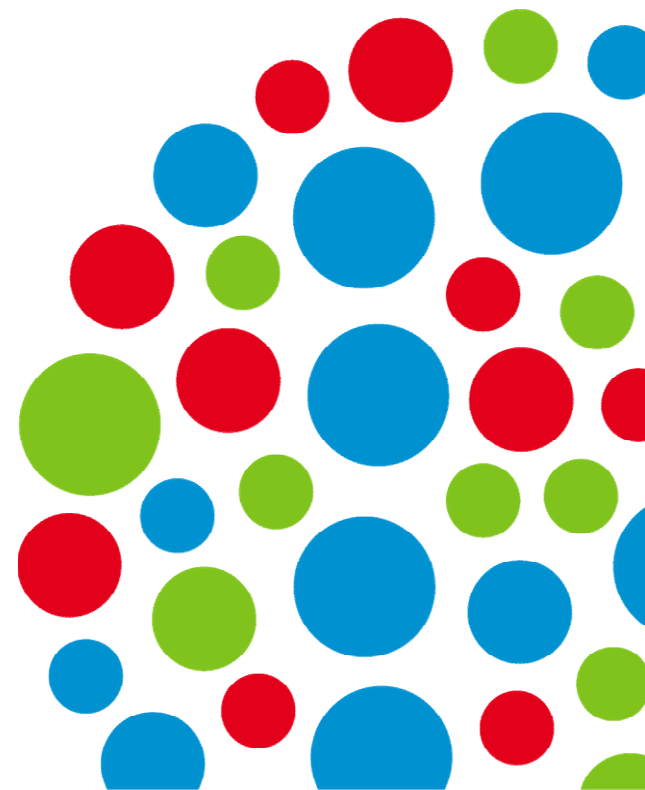


Portugal Global

AÇÃO DA AICEP NA INTERNACIONALIZAÇÃO DAS EMPRESAS PORTUGUESAS

Cerveira

15 de Outubro de 2018



EXPORTAÇÕES SÃO O MOTOR DO CRESCIMENTO

BALANÇA COMERCIAL DE BENS E SERVIÇOS 2017

Saldo

3.511 M€

Coefficiente de
Cobertura

(%) 104,3

Produtos +
ex|portados



aicep Portugal Gl

PERSISTEM GRANDES DESAFIOS

Diversificar Mercados

Crescimento Exportações via:
Alargar a Base Exportadora

Produtos: Maior valor
acrescentado, qualidade

Diferenciação: Inovação e
Design, Marca, Logística

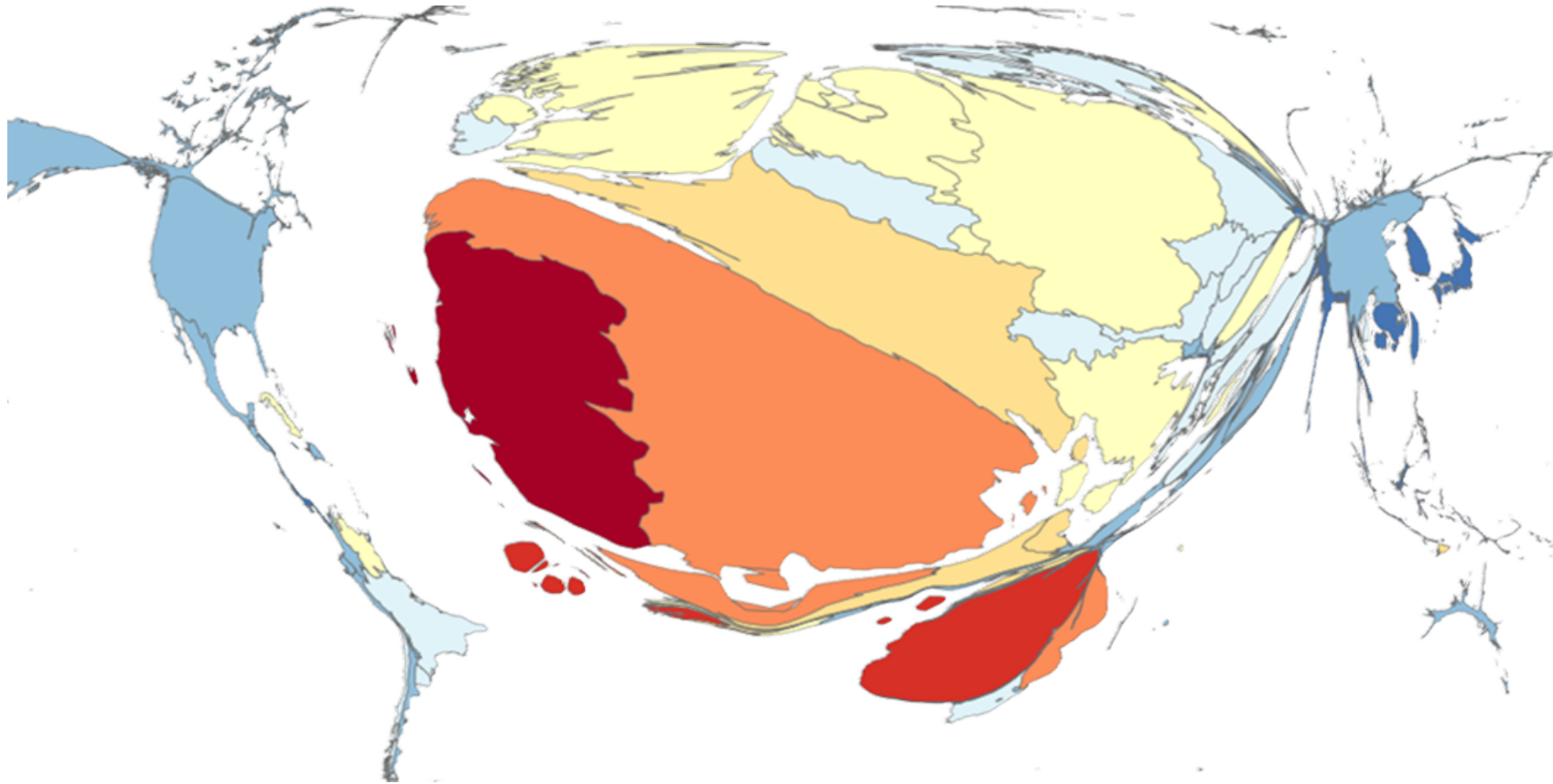


**< Dependência das grandes
exportadoras**

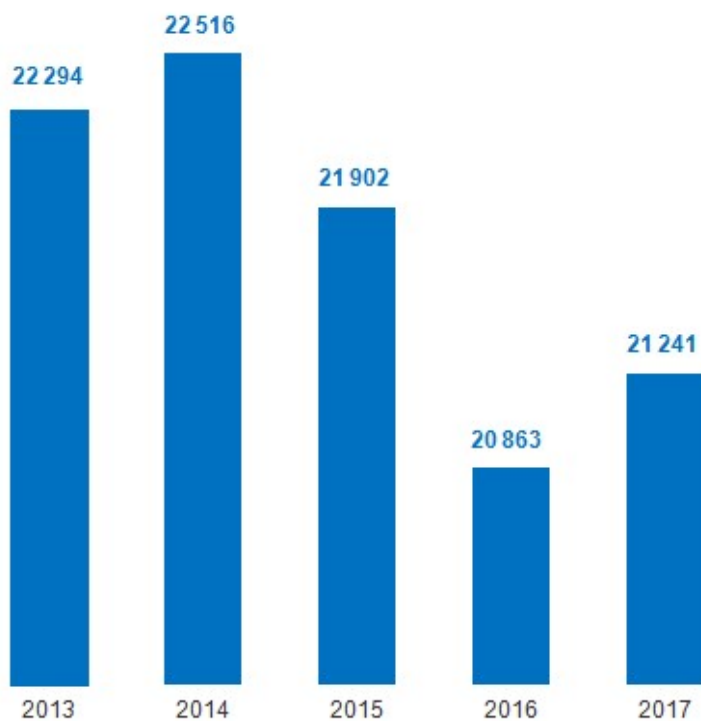
+ PME a exportar



Mapa Mundo da Exportação Portuguesa de Bens



**NÚMERO DE EMPRESAS
EXPORTADORAS DE BENS EM
PORTUGAL (2013-2017)**



Fonte: INE – Instituto Nacional de Estatística

**NÚMERO DE EMPRESAS
EXPORTADORAS DE BENS NO ALTO
MINHO (2013-2017)**

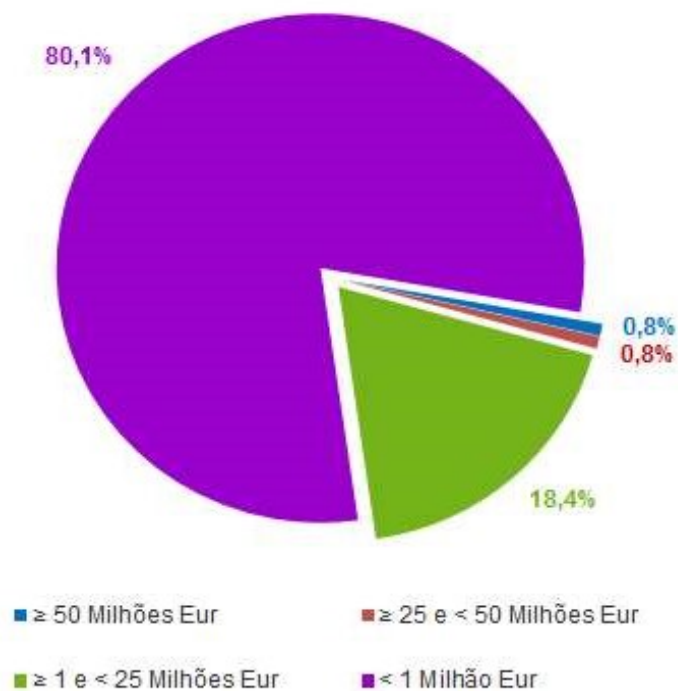
	2013	2014	2015	2016	2017	% Total 2017
Nº de Empresas	332	367	405	400	411	1,9%

Fonte: INE - Instituto Nacional de Estatística



Indicadores de Comércio Internacional

DISTRIBUIÇÃO DO Nº DE EMPRESAS EXPORTADORAS DE BENS POR ESCALÃO DE EXPORTAÇÃO INDIVIDUAL DAS EMPRESAS EM PORTUGAL (2017)



DISTRIBUIÇÃO DO Nº DE EMPRESAS EXPORTADORAS DE BENS POR ESCALÃO DE EXPORTAÇÃO INDIVIDUAL DAS EMPRESAS NO ALTO MINHO (2017)

Escalão de Exportação	Nº Empresas	% Total Empresas	% Total Valor Exp
≥ 100 M€	3	0,7%	42,1%
≥ 50 M€ < 100 M€	4	1,0%	16,0%
≥ 1 M€ < 50 M€	92	22,4%	37,6%
≥ 100 mil € < 1 M€	153	37,2%	4,2%
≥ mil € < 100 mil €	134	32,6%	0,1%
< mil €	25	6,1%	0,0%
Total	411	100,0%	100,0%

Fonte: INE - Instituto Nacional de Estatística
 Unidades: M€ - Milhões de Euros; € - Euros



BALANÇA COMERCIAL DE BENS
NO ALTO MINHO (2017)

	2013	2014	2015	2016	2017	Var 17/13 ^a	Var 17/16 ^b
Exportações	1.386	1.540	1.604	1.641	1.797	6,8%	9,5%
Importações	883	987	1.015	1.029	1.204	8,2%	16,9%
Saldo	503	553	590	612	594	--	--
Coef. Cobertura	156,9%	156,1%	158,1%	159,4%	149,3%	--	--
Exportações % Total Portugal	2,9%	3,2%	3,2%	3,3%	3,3%	--	--
Importações % Total Portugal	1,5%	1,7%	1,7%	1,7%	1,7%	--	--

Fonte: INE - Instituto Nacional de Estatística (base de dados estatísticos online)

Unidade: M€, exceto quando indicado

Notas:

(a) Média aritmética das taxas de crescimento anuais no período 2013-2017

(b) Taxa de variação homóloga 2016-2017

Saldo

612 M€

Coeficiente de Cobertura

159,5



COMÉRCIO INTERNACIONAL DECLARADO DE MERCADORIAS POR ZONAS GEOECONÓMICAS

Saldo

612 M€

Zonas Geoeconómicas	Exportações (M€)					Exportações (% Total Alto Minho)				
	2013	2014	2015	2016	2017	2013	2014	2015	2016	2017
Total	1.386	1.540	1.604	1.641	1.797	100,0%	100,0%	100,0%	100,0%	100,0%
Intra-Comunitário	1.222	1.297	1.393	1.483	1.624	88,1%	84,2%	86,8%	90,4%	90,4%
Extra-Comunitário	164	243	212	158	173	11,9%	15,8%	13,2%	9,6%	9,6%

Zonas Geoeconómicas	Importações (M€)					Importações (% Total Alto Minho)				
	2013	2014	2015	2016	2017	2013	2014	2015	2016	2017
Total	883	987	1.015	1.029	1.204	100,0%	100,0%	100,0%	100,0%	100,0%
Intra-Comunitário	837	924	961	971	1.132	94,8%	93,7%	94,7%	94,4%	94,1%
Extra-Comunitário	46	62	54	58	71	5,2%	6,3%	5,3%	5,6%	5,9%

Fonte: INE - Instituto Nacional de Estatística (base de dados estatísticos online)

Unidade: M€, exceto quando indicado

Coefficiente de Cobertura

159,5





Indicadores de Comércio Internacional

COMÉRCIO POR GRUPOS DE PRODUTOS

Produtos	Exportações (M€)					Exportações (% Total Alto Minho)				
	2013	2014	2015	2016	2017	2013	2014	2015	2016	2017
Total	1.386	1.540	1.604	1.641	1.797	100,0%	100,0%	100,0%	100,0%	100,0%
Veículos, Outro Mat. Transporte	392	452	505	535	657	28,3%	29,3%	31,5%	32,6%	36,5%
Máquinas, Aparelhos	303	349	405	402	359	21,9%	22,7%	25,2%	24,5%	20,0%
Pastas Celulósicas, Papel	188	187	183	181	196	13,6%	12,1%	11,4%	11,0%	10,9%
Metais Comuns	117	130	127	128	134	8,4%	8,4%	7,9%	7,8%	7,4%
Plásticos, Borracha	55	74	89	93	98	3,9%	4,8%	5,6%	5,7%	5,4%
Agrícolas	62	67	73	77	81	4,5%	4,3%	4,6%	4,7%	4,5%
Minerais, Minérios	47	47	46	45	65	3,4%	3,1%	2,9%	2,7%	3,6%
Peles, Couros	14	18	22	24	30	1,0%	1,2%	1,4%	1,5%	1,7%
Vestuário	14	16	15	18	23	1,0%	1,0%	1,0%	1,1%	1,3%
Calçado	24	26	24	24	23	1,7%	1,7%	1,5%	1,5%	1,3%
Químicos	8	8	6	8	17	0,6%	0,5%	0,4%	0,5%	0,9%
Alimentares	6	8	9	10	14	0,4%	0,5%	0,6%	0,6%	0,8%
Matérias Têxteis	7	7	6	8	9	0,5%	0,5%	0,4%	0,5%	0,5%
Madeira, Cortiça	77	58	10	7	7	5,6%	3,7%	0,6%	0,4%	0,4%
Óptica e Precisão	6	8	4	5	4	0,4%	0,5%	0,3%	0,3%	0,2%
Combustíveis Minerais	0	0	0	0	0	0,0%	0,0%	0,0%	0,0%	0,0%
Outros Produtos	65	86	80	78	81	4,7%	5,6%	5,0%	4,8%	4,5%
Mobiliário	9	9	10	12	13	0,6%	0,6%	0,6%	0,8%	0,7%

Fonte: INE – Instituto Nacional de Estatística

+67% concentrado no setor Auto, Máquinas e equipamentos e Pasta de Papel

Indicadores de Comércio Internacional

Comércio internacional declarado de mercadorias por município de sede dos operadores, 2016

Unidade: milhares de euros	Exportações			Importações		
	Total	Comércio intra-UE	Comércio extra-UE	Total	Comércio intra-UE	Comércio extra-UE
Portugal	50 022 263	37 571 318	12 450 945	61 242 880	47 634 944	13 607 936
Continente	47 608 284	35 958 755	11 649 529	55 790 599	42 970 413	12 820 186
Norte	20 453 084	16 614 831	3 838 253	14 687 236	12 163 981	2 523 254
Alto Minho	1 640 945	1 483 102	157 843	1 028 891	971 049	57 841
Arcos de Valdevez	57 638	52 977	4 662	26 974	24 969	2 005
Caminha	8 538	8 452	86	6 792	6 627	165
Melgaço	6 633	5 697	937	1 399	1 396	3
Monção	24 656	23 096	1 560	16 976	16 301	675
Paredes de Coura	67 221	66 107	1 114	48 329	47 875	454
Ponte da Barca	1 357	844	513	309	193	116
Ponte de Lima	57 599	52 244	5 354	166 170	160 004	6 166
Valença	73 888	71 422	2 466	90 432	80 398	10 034
Viana do Castelo	827 702	724 708	102 993	445 291	412 442	32 849
Vila Nova de Cerveira	515 714	477 556	38 158	226 218	220 844	5 374

Saldo

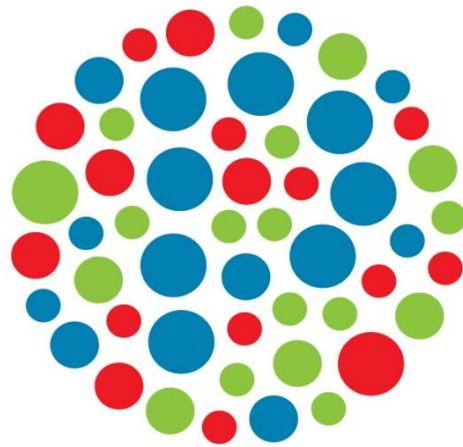
612 M€

Coefficiente de Cobertura

% 159,5

Fonte: INE – Instituto Nacional de Estatística





aicep Portugal Global

DREI

luis.reis@portugalglobal.pt

www.portugalglobal.pt