

Caminhadas no Alto Minho

Maio a Julho de 2013

A singularidade das paisagens e a genuinidade da cultura do Alto Minho associadas ao seu vasto e rico património ambiental constituem valores que viabilizaram a classificação de uma extensa área de Rede Fundamental de Conservação da Natureza, integrada pelo Parque Nacional da Peneda-Gerês, pela Paisagem Protegida das Lagoas de Bertandos e S. Pedro d'Arcos, pela Paisagem Protegida do Corno de Bico e pelos sítios de importância comunitária e zonas de proteção especial dos rios Minho e Lima, Litoral Norte e Serra d'Arga.

Este conjunto de valores ambientais, associados ao nosso clima temperado, constitui o principal atrativo para o turismo pedestre e cicloturismo que a CIM e os dez municípios do Alto Minho pretendem promover, encarando esta oportunidade como uma nova forma de olhar e explorar os territórios numa lógica de valorização económica sustentável dos recursos ambientais dos seus territórios de baixa densidade. No primeiro ano desta iniciativa a CIM Alto Minho promoveu oito percursos pedestres pelo património natural e ecológico dos dez concelhos do território. No ano de 2013 serão promovidos nove percursos, sendo que nesta edição, para além das caminhadas, está prevista a realização de percursos em bicicleta.

A iniciativa "**Alto Minho Greenways**" insere-se no projeto InterAM – Integração do Alto Minho em Redes Internacionais de Percursos Cicláveis e Pedestres, cofinanciado pelo ON.2 - O Novo Norte



cim alto minho
comunidade intermunicipal do minho-lima

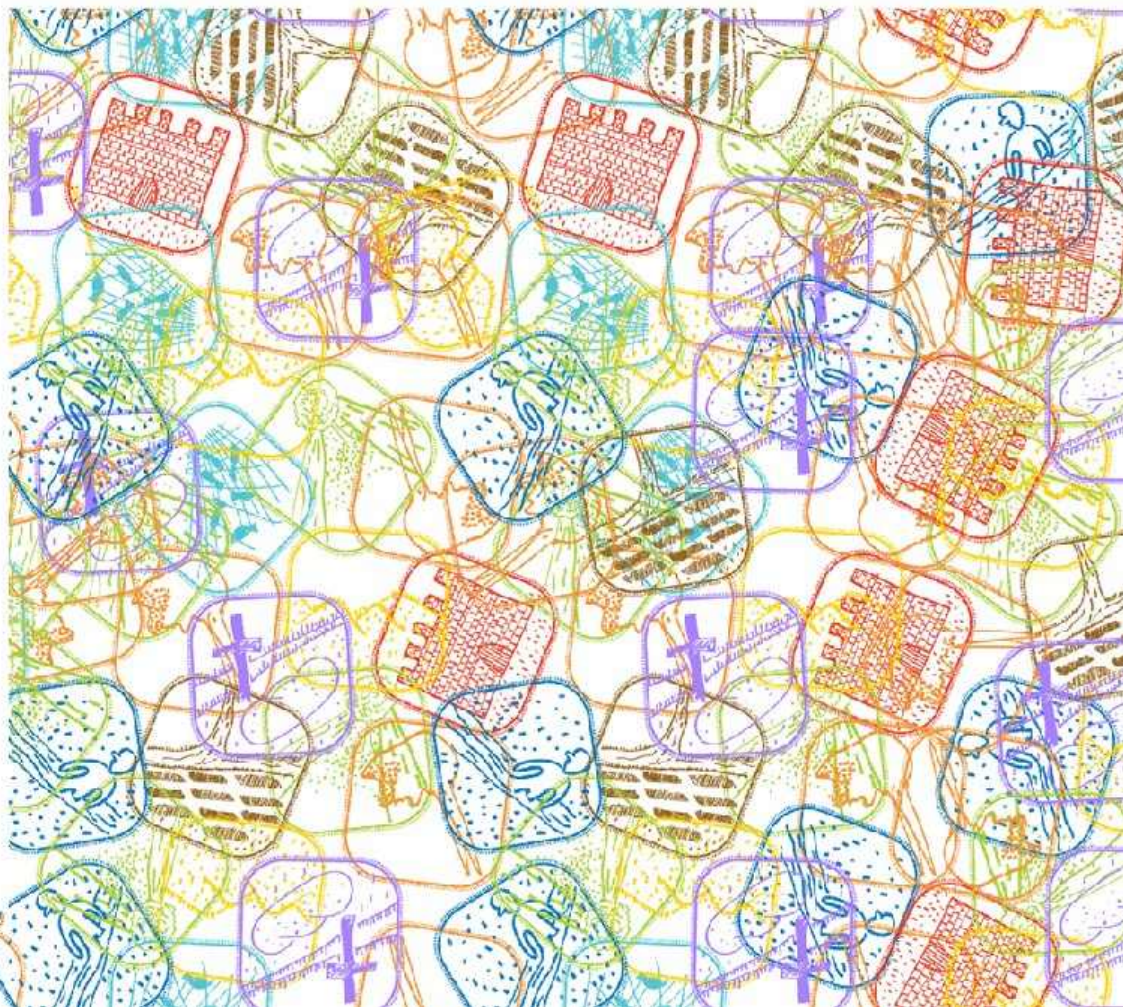
ON.2

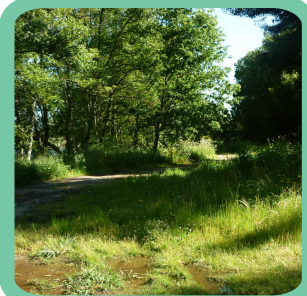
O NOVO NORTE
REACTIVAR TERRITÓRIOS
E OPORTUNIDADES

QREN QUADRO DE
REFERÊNCIA
ESTRATÉGICO
NACIONAL

UNIÃO EUROPEIA
Fundo Europeu de
Desenvolvimento Regional

Rua Fernando Abranches, 105 - 4900 - 309 Viana do Castelo
T +351 258 800 200 - F +351 258 300 220
geral@cim-altominho.pt - www.cim-altominho.pt





Troço da GR da Ribeira Minho V. N. Cerveira (41°56'21.00"N/8°44'50.66"W)

Iniciamos este troço da Grande Rota da Ribeira Minho, junto do Parque de Lazer do Castelinho, em Vila Nova de Cerveira, com uma extensão de cerca de 9 km. O rio Minho é o palco de ação por onde se descobre este itinerário que inicialmente tem características mais urbanas. Seguimos pela ecopista Caminho do Rio, recente implementada neste território, em direção a

norte, e rapidamente nos confrontamos com o Castro de Lovelhe, localizado estrategicamente para controlar a navegabilidade do rio Minho. A sua ocupação foi prolongada, conservando ainda vestígios de um povoado castrejo. O parque de lazer da Praia fluvial da Lenta, é um ponto obrigatório de paragem, devido à sua beleza natural e pela sua proximidade ao rio Minho, aqui poderá repousar num observatório de avifauna para, com alguma sorte, avistar algumas aves aquáticas, tais como o corvo-marinho, o pato-real, a garça-real ou o guardários... Seguimos pelos caminhos de ligação às veigas e campos agrícolas, deixando para trás este tipo de paisagem, voltamos novamente a recuar na história, com uma pequena visita ao Forte de Lovelhe, forte seiscentista, da época da Guerra da Restauração, concluída a sua construção em 1663 e que após a Guerra Peninsular com as invasões napoleónicas, sofreu uma grande explosão na “casamata” onde guardavam pólvora e artilharia, e nunca mais



foi recuperado. Novamente na proximidade e companhia imponente do rio Minho aparece no seu majestoso protagonismo até findar este percurso pedestre no Parque de Lazer do Castelinho. Este parque, que deve o seu nome a uma pequena ilha junto à zona de lazer, é um local apazível para passar uma boa tarde de domingo. Mas antes de terminar, para melhor compreender o rio Minho e os seus habitats, recomendamos ainda uma visita ao Aquamuseu do Rio Minho aqui localizado.

